



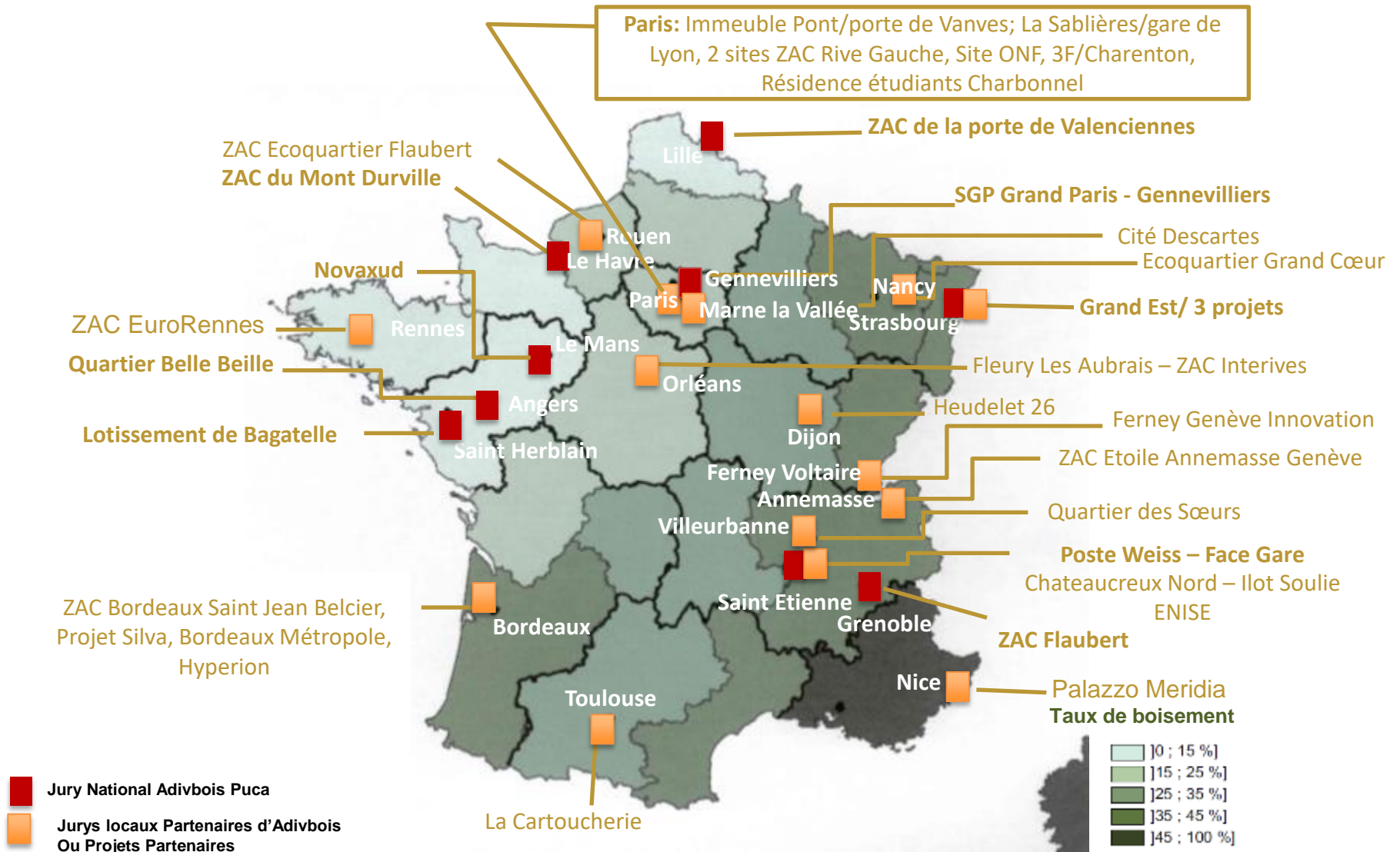
Commission Concours

Présentation des Projets

Le 17 octobre 2016



24 SITES = 9 Concours National Adivbois PUCA + 15 Concours des territoires partenaires d'Adivbois





PUCA

plan
urbanisme
construction
architecture

AMI - Jury National Adivbois-PUCA



1 – ANGERS / Quartier Belle Beille

Nom du site	Rives de l'étang Saint Nicolas - Angers
Statut du terrain/lot (Zac, Eco quartier, terrain privé, etc.)	Terrain inclus dans le futur eco-quartier du grand Belle-Beille
Surface terrain	4000 m ²
Propriétaire Foncier	Ville d'Angers
Aménageur foncier	SPL ALTER
Promoteur	choix en cours
Nombre de niveaux	minimum 10
Surface plancher logements (approximative)	entre 4000 et 8000 m ²
Nombre de logements (approximatif)	entre 50 et 120
Surface hôtel (approximative)	En attente de précisions
Surface plancher bureaux (approximative)	En attente de précisions
Surface plancher commerces / activités (approximative)	En attente de précisions
Total Surface plancher (approximative)	entre 4000 et 8000 m ²
Equivalent m ³ de bois ou tonne de carbone	2 000
Informations budgétaires (éventuel)	Terrain cédé à 180 €/m ² de SDP entre 4000 et 6000 m ² et 150 €/m ² de SDP pour la SDP comprise entre 6000 et 8000 m ²
Relai local Adivbois	ATLANBOIS





2 – GENNEVILLIERS / L'îlot de la gare Grand Paris des Agnettes

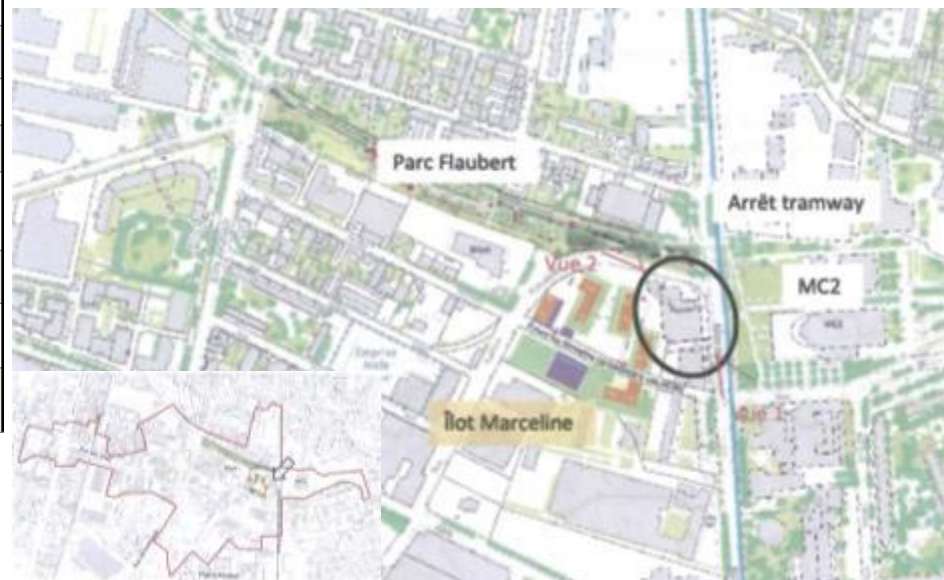
Nom du site	L'îlot de la gare Grand Paris des Agnettes - GENNEVILLIERS (92230)
Statut du terrain/lot (Zac, Eco quartier, terrain privé, etc.)	Maîtrise publique (OPH Gennevilliers)
Surface terrain	5 000 m ² environ
Propriétaire Foncier	Société du Grand Paris (1er trimestre 2017)
Aménageur foncier	Société du Grand Paris
Promoteur	A définir
Nombre de niveaux	13
Surface plancher logements (approximative)	11 800 m ²
Nombre de logements (approximatif)	180
Surface plancher commerces / activités (approximative)	500 m ²
Total Surface plancher (approximative)	12 300 m²
Equivalent m ³ de bois ou tonne de carbone	4 000





3 – GRENOBLE / Ilot Chambre d'agriculture

Nom du site	îlot Chambre d'agriculture
Statut du terrain/lot (Zac, Eco quartier, terrain privé, etc.)	ZAC FLAUBERT
Surface terrain	3 214 m ²
Propriétaire Foncier	Chambre d'agriculture
Aménageur foncier	SPL Sages
Promoteur	A définir
Nombre de niveaux	10
Surface plancher logements (approximative)	4 000 m ²
Nombre de logements (approximatif)	60
Surface hôtel (approximative)	0
Surface plancher bureaux (approximative)	6 000 m ²
Surface plancher commerces / activités (approximative)	300 m ²
Total Surface plancher (approximative)	10 300 m²
Equivalent m ³ de bois ou tonne de carbone	3 400
Informations budgétaires (éventuel)	Acquisition du foncier = 2 M€ 3 200 € HT / m ² hab Loyers bureaux 130 € ht/m ²
Engagement aménagement intérieur (Oui/non)	oui
Remarques particulières	Négociation de l'acquisition par la SPL auprès de la Chambre d'agriculture en cours
Relai local Adivbois	FIBRA





4 – LE HAVRE / Bâtiment Signal

Nom du site	Bâtiment Signal
Statut du terrain/lot (Zac, Eco quartier, terrain privé, etc.)	ZAC
Surface terrain	1 240 m ²
Propriétaire Foncier	Ville du HAVRE sous portage Etablissement Public Foncier de Normandie + Grand Port Autonome du Havre
Aménageur foncier	Ville du HAVRE
Promoteur	Eiffage Immobilier
Nombre de niveaux	13
Surface plancher logements en m ² (approximative)	2 800 m ²
Nombre de logements (approximatif)	40
Surface plancher bureaux en m ² (approximative)	520 m ²
Surface plancher commerces / activités (approximative)	
Total Surface plancher (approximative)	3 320 m²
Equivalent m ³ de bois ou tonne de carbone	1 000
Remarques particulières	parking sur les 3 premiers niveaux (90 places environ)



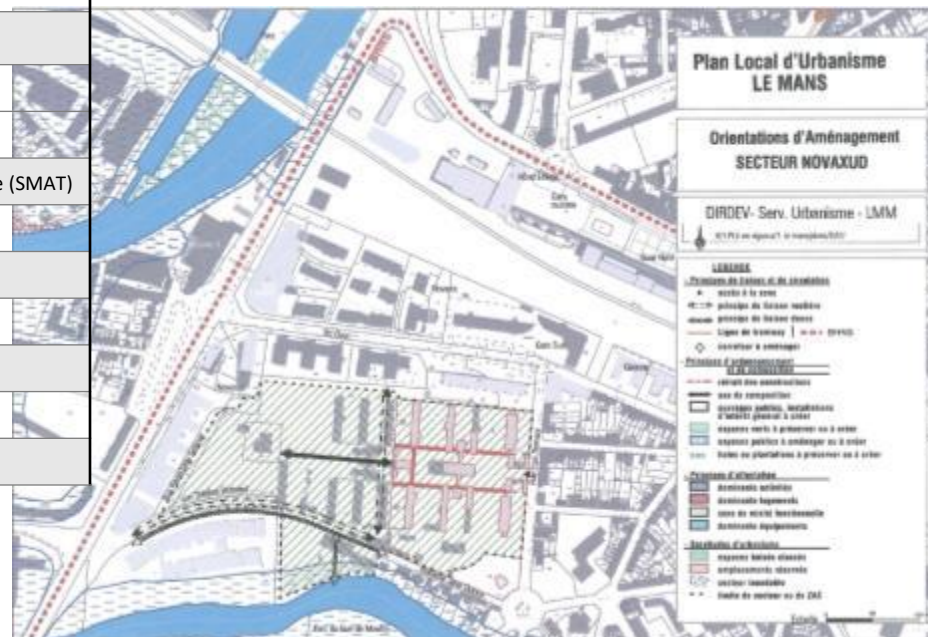
Plan de composition d'ensemble
ZAC Dumont d'Urville
Maître d'œuvre : groupement AFYKA
Rendu Avant-projet urbain – janvier 2016





5 – LE MANS / Novaxud

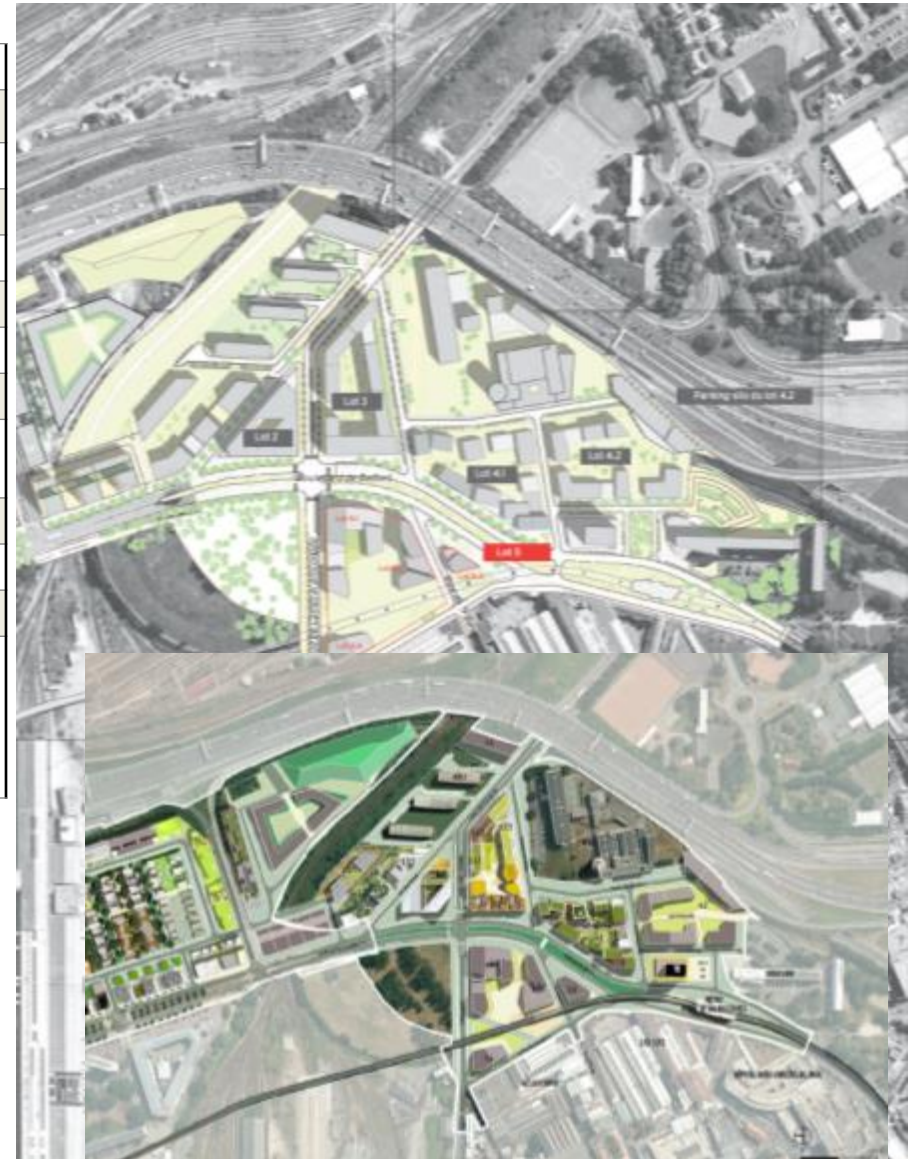
Nom du site	NOVAXUD
Statut du terrain/lot (Zac, Eco quartier, terrain privé, etc.)	Propriété publique
Positionnement	Secteur Gare Sud
Surface terrain	2,6 hectares environ
Propriétaire Foncier	Syndicat Mixte d'Aménagement de la Technpole (SMAT)
Aménageur foncier	SMAT
Promoteur	A définir
Nombre de niveaux	10
Surface plancher logements (approximative)	En attente de précisions
Nombre de logements (approximatif)	En attente de précisions
Relai local Adivbois	ATLANBOIS





6 – LILLE / ZAC porte de Valenciennes

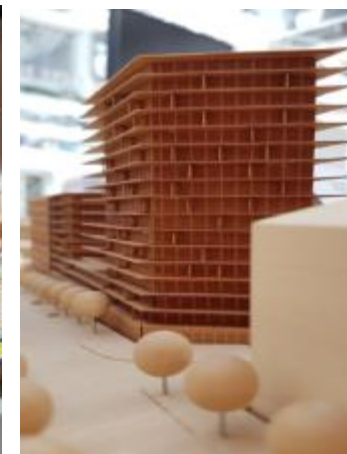
Nom du site	ZAC Porte de Valenciennes - Lot 5.3
Statut du terrain/lot (Zac, Eco quartier, terrain privé, etc.)	ZAC
Surface terrain	1149 m ²
Propriétaire Foncier	SPL Euralille (Aménageur)
Aménageur	SPL Euralille
Promoteur	Partenord Habitat
Nombre de niveaux	13
Surface plancher logements (approximative)	4 696 m ²
Nombre de logements (approximatif)	167 (5 logements partagés assimilés à des T4 et 152 T1) (Foyer de jeunes travailleurs)
Total Surface plancher (approximative)	4696 m²
Equivalent m ³ de bois ou tonne de carbone	1 600
Informations budgétaires (éventuel)	7,5 M€ HT Coût d'opération
Remarques particulières	Il s'agit d'un foyer de jeunes travailleurs qui intègre en plus des logements des surfaces dédiées au personnel de l'association gestionnaire (environ 400m ²) et des locaux favorisant la convivialité (environ 300 m ²)





7 – SAINT ETIENNE / Ilôt poste Weiss 2

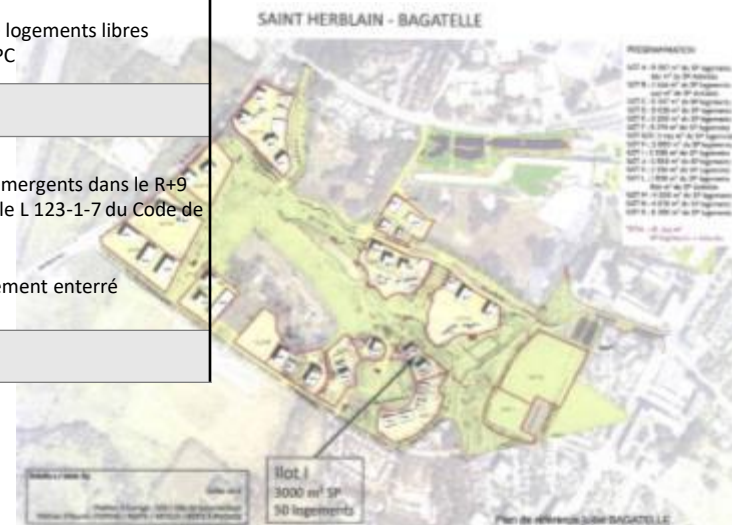
Nom du site	ILOT POSTE-WEISS
Statut du terrain/lot (Zac, Eco quartier, terrain privé, etc.)	ZAC, écoquartier
Surface terrain	2 702 m ²
Propriétaire Foncier	EPA de Saint-Étienne (sous PUV avec Vinci - Cardinal)
Aménageur foncier	EPA de Saint-Étienne
Promoteur	Groupement VINCI Immobilier et groupe Cardinal
Nombre de niveaux	10 à 15
Surface plancher logements (approximative)	5 282 m ²
Nombre de logements (approximatif)	70
Surface plancher commerces / activités (approximative)	731 m ²
Total Surface plancher (approximative)	6 013 m²
Equivalent m ³ de bois ou tonne de carbone	2 000
Informations budgétaires (éventuel)	Coûts maîtrisés et durables
Engagement aménagement intérieur (Oui/non)	oui
Relai local Adivbois	FIBRA





8 – SAINT HERBLAIN / BAGATELLE – Ilot 1

Nom du site	BAGATELLE - îlot I
Statut du terrain/lot (Zac, Eco quartier, terrain privé, etc.)	Lotissement - permis d'aménager
Surface terrain	2506 m ²
Propriétaire Foncier	SEM Loire Océan Développement
Aménageur foncier	SEM Loire Océan Développement
Promoteur	Consultation prévue au printemps 2017
Nombre de niveaux	10
Surface plancher logements (approximative)	3 000 m ²
Nombre de logements (approximatif)	50
Total Surface plancher (approximative)	3 000 m²
Equivalent m ³ de bois ou tonne de carbone	1 000
Informations budgétaires (éventuel)	Charge foncière = 390 €/m ² SP pour réalisation de logements libres Taxe d'aménagement exigible au PC
Engagement aménagement intérieur (Oui/non)	oui
Remarques particulières	Prise en compte des niveaux de stationnement semi-émergents dans le R+9 Site fortement boisé et protégé au PLU au titre de l'article L 123-1-7 du Code de l'urbanisme Sous-sol en granit dur 2 niveaux de stationnement dont 1 obligatoirement enterré
Relai local Adivbois	ATLANBOIS





9 – OSTWALD (Eurométropole Strasbourg) / Zac Rives du Bohrie

Nom du site	Ilot I
Statut du terrain/lot (Zac, Eco quartier, terrain privé, etc.)	ZAC des Rives du Bohrie
Surface terrain	A définir
Propriétaire Foncier	Ville d'Ostwald et Eurométropole Strasbourg
Aménageur foncier	SAS Rives du Bohrie
Promoteur	A définir
Nombre de niveaux	Minimum 10 étages
Surface plancher logements (approximative)	11 000 m ²
Nombre de logements (approximatif)	120 logements
Surface plancher bureaux (approximative)	A définir
Surface plancher commerces / activités (approximative)	500 m ²
Total Surface plancher (approximative)	11 000 m²
Equivalent m3 de bois ou tonne de carbone	3 700





Jurys locaux des territoires partenaires d'Adivbois



1 – ANNEMASSE / ZAC Étoile Annemasse Genève

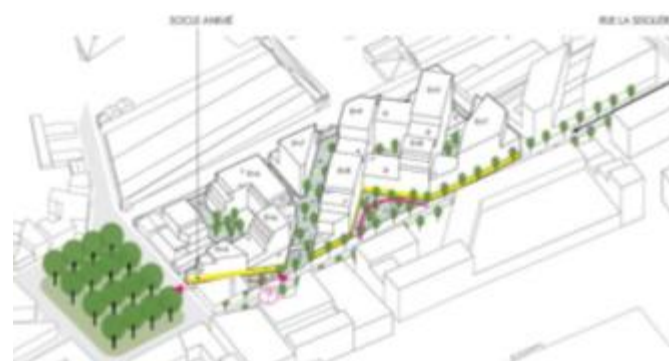
Nom du site	ZAC Etoile Annemasse Genève
Statut du terrain/lot (Zac, Eco quartier, terrain privé, etc.)	ZAC Eco-quartier
Surface terrain	En attente de précisions
Propriétaire Foncier	Annemasse Agglo
Aménageur foncier	Urbanera
Promoteur	A définir
Nombre de niveaux	10
Surface plancher logements (approximative)	En attente de précisions
Nombre de logements (approximatif)	En attente de précisions
Surface plancher commerces / activités (approximative)	A définir
Total Surface plancher (approximative)	2 000
Equivalent m ³ de bois ou tonne de carbone	700
Relai local Adivbois	FIBRA



2 – BORDEAUX / Euratlantique, lot 4.1b Olano



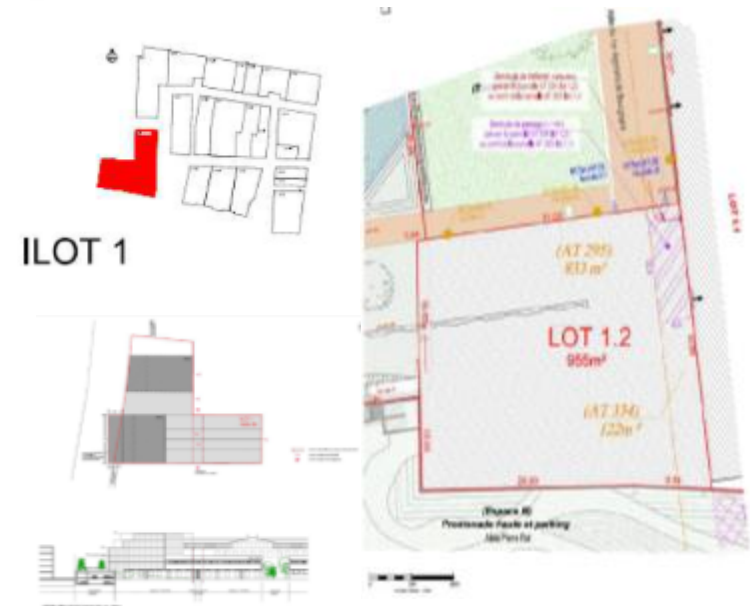
Nom du site	BOREAUX Euratlantique, lot 4.1b Olano
Statut du terrain/lot (Zac, Eco quartier, terrain privé, etc.)	Terrain privé dans une ZAC
Surface terrain	Environ 9 800 m ²
Propriétaire Foncier	Société OLANO CARLA
Aménageur foncier	EPA Euratlantique
Promoteur	VILOGIA / ALDAY
Nombre de niveaux	9
Surface plancher logements (approximative)	2 000 m ²
Nombre de logements (approximatif)	30
Total Surface plancher (approximative)	2 000 m²
Equivalent m ³ de bois ou tonne de carbone	700
Informations budgétaires (éventuel)	2 500 €/ m ² SU (prix de vente accession sociale) 3 000 €/ m ² Su (abordable)
Engagement aménagement intérieur (Oui/non)	oui
Remarques particulières	Le projet global développera environ 29 000 m ² sur le foncier décrit ci-avant. Est concerné par l'AMI Adivbois, un plot en R+8 de ce projet développant environ 2 000 m ² soit une trentaine de logements.
Relai local Adivbois	CODEFA





3 – DIJON / Heudelet 26

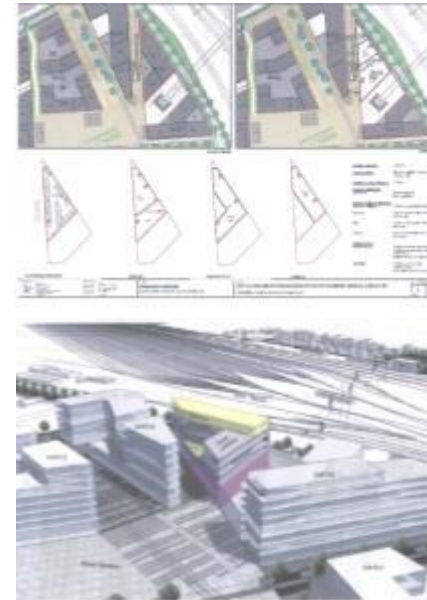
Nom du site	HEUDELET 26
Statut du terrain/lot (Zac, Eco quartier, terrain privé, etc.)	Ecoquartier
Surface terrain	955 m ²
Propriétaire Foncier	Société Est Métropoles
Aménageur foncier	Société Est Métropoles
Promoteur	Société Est Métropoles
Nombre de niveaux	6
Surface plancher bureaux (approximative)	2 100 m ²
Total Surface plancher (approximative)	2 100 m²
Equivalent m ³ de bois ou tonne de carbone	700
Informations budgétaires (éventuel)	Coût travaux: 3,5 M € HT
Engagement aménagement intérieur (Oui/non)	oui
Relai local Adivbois	M. Protais





4 – ORLEANS / FLEURY LES AUBRAIS (ZAC INTERIVES)

Nom du site	INTERIVES FLEURY LES AUBRAIS
Statut du terrain/lot (Zac, Eco quartier, terrain privé, etc.)	En ZAC, Lot F4
Surface terrain	1 370 m ²
Propriétaire Foncier	Communauté d'Agglomération Orléans Val de Loire
Aménageur foncier	En cours de désignation
Promoteur	A définir
Nombre de niveaux	6
Surface plancher bureaux (approximative)	2 675 m ²
Surface plancher commerces / activités (approximative)	2 960 m ²
Total Surface plancher (approximative)	5 635 m²
Equivalent m ³ de bois ou tonne de carbone	1 900
Engagement aménagement intérieur (Oui/non)	oui
Remarques particulières	Le programme inclut un restaurant d'entreprise, une crèche. Le pré-bilan de la ZAC inclut des participations de l'aménageur à un éventuel déficit de ces programmes qui devront être réalisés rapidement pour accompagner la livraison des premiers programmes de logements et de bureaux prévus début 2019.
Relai local Adivois	ARBOCENTRE



5 – PARIS / 316 rue de Charenton, Paris 12^{ème}



Nom du site	316 rue de Charenton 75012 Paris
Statut du terrain/lot (Zac, Eco quartier, terrain privé, etc.)	Terrain privé
Surface terrain	324
Propriétaire Foncier	Immobilière 3F
Promoteur	A définir
Nombre de niveaux	11
Surface plancher logements (approximative)	1 333 m ²
Nombre de logements (approximatif)	20
Total Surface plancher (approximative)	1 333 m²
Equivalent m ³ de bois ou tonne de carbone	400
Informations budgétaires (éventuel)	financement logements sociaux
Remarques particulières	Le projet étant situé en bordure des voies ferrées, la question de l'acoustique apporte une contrainte particulière à la conception (vibrations, bruits aériens, bruits d'impact) et nécessite une expertise acoustique



Immobilière 3F



6 – PARIS / ONF



Nom du site	<p>Choix du terrain en cours de négociation.</p> <p>Le terrain retenu présentera une forte lisibilité et permettra de communiquer sur le principe de construction bois d'immeubles innovants.</p> <p>Des contacts ont été pris avec la Ville de Paris.</p>
Nombre de niveaux	10 ou moins selon le règlement d'urbanisme à respecter
Surface plancher bureaux (approximative) :	7 200
Total Surface plancher (approximative)	7 200 m²
Equivalent m ³ de bois ou tonne de carbone	2 400
Engagement aménagement intérieur (Oui/non)	utilisation du bois



7 – PARIS / Immeuble pont porte de Vanves

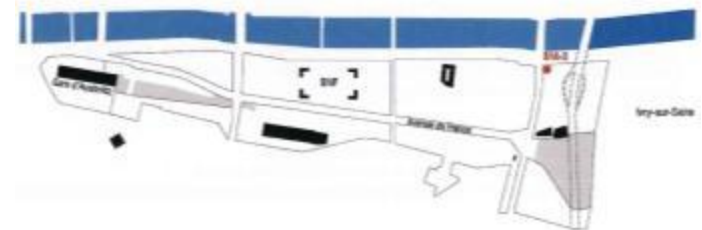
Nom du site	Immeuble pont porte de Vanves
Surface terrain	850 m ²
Propriétaire Foncier	Ville de Paris
Promoteur	RIVP, maître d'œuvre, propriétaire
Nombre de niveaux	7 sur une dalle au-dessus du périphérique
Surface plancher logements (approximative)	2 100 m ²
Nombre de logements (approximatif)	95 studios (Résidence étudiants)
Total Surface plancher (approximative)	2 100 m²
Equivalent m ³ de bois ou tonne de carbone	700
Engagement aménagement intérieur (Oui/non)	Oui





8 – PARIS / ZAC Paris Rive Gauche (lot B1A3)

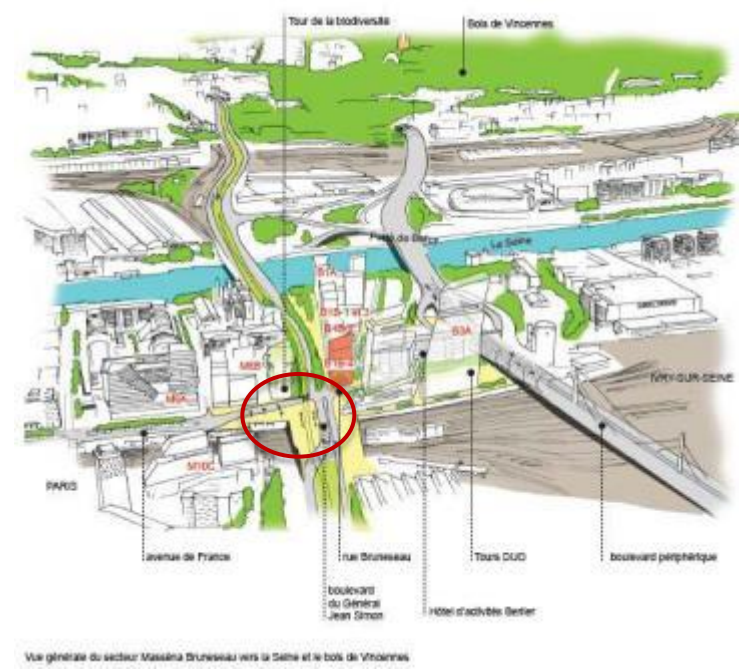
Nom du site	B1A3
Statut du terrain/lot (Zac, Eco quartier, terrain privé, etc.)	ZAC Paris Rive Gauche - Secteur Bruneseau
Surface terrain	1 063,90 m ²
Propriétaire Foncier	SEMAPA + Ville de Paris
Aménageur foncier	SEMAPA
Promoteur	A désigner dans le cadre de la consultation
Nombre de niveaux	+/- 16 niveaux : Bâtiment à 50 m
Surface plancher logements (approximative)	8 700 m ²
Nombre de logements (approximatif)	environ 120
Surface plancher commerces / activités (approximative)	1 000 m ²
Total Surface plancher (approximative) constructibilité maximale	9700 m²
Equivalent m ³ de bois ou tonne de carbone	3 200
Informations budgétaires (éventuel)	Estimation d'un surcoût de 5 à 10% environ
Remarques particulières	Placette (env. 360m ²) et ascenseurs publics à réaliser, sortie de secours du lot voisin en cas de crue de la Seine à prévoir Certification NF HQE Logement profil "Ville de Paris" Labels BBCE, Biodiversity et Effinergie+ (commerces = 500m ² SP et activités = 500m ² SP)



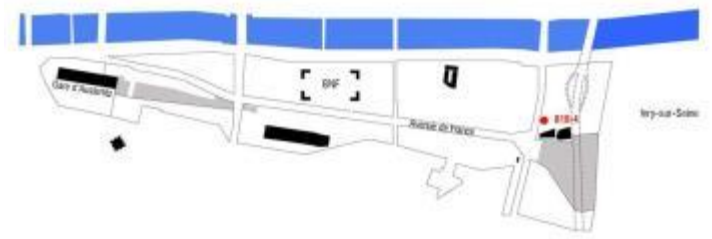


9 – PARIS / ZAC Paris Rive Gauche (lot B1B4)

Nom du site	B1B4
Statut du terrain/lot (Zac, Eco quartier, terrain privé, etc.)	ZAC Paris Rive Gauche - Secteur Bruneseau
Surface terrain	555 m ²
Propriétaire Foncier	Ville de Paris
Aménageur foncier	SEMAPA
Promoteur	Paris Habitat OPH
Nombre de niveaux	+/- 16 niveaux : Bâtiment à 50 m
Surface plancher logements (approximative)	5 100 m ²
Nombre de logements (approximatif)	environ 205 logements (résidence étudiant; studios et colocations)
Surface plancher commerces / activités (approximative)	150 m ²
Total Surface plancher (approximative)	5 250 m²
Equivalent m ³ de bois ou tonne de carbone	1 700
Informations budgétaires (éventuel)	En cours de définition
Remarques particulières	Intégration d'une réservation pour la future sortie de métro L10 à RDC Projet avec forte ambition environnementale : chantier à faibles nuisances, analyse du cycle de vie, bâtiment à faible bilan carbone, label BBCA



Vue générale du secteur Masséna Bruneseau vers la Seine et le bois de Vincennes





10 – PARIS / Gare de Lyon Daumesnil

Nom du site	Gare de Lyon-Daumesnil
Statut du terrain/lot (Zac, Eco quartier, terrain privé, etc.)	Lotissement
Surface terrain	6 ha
Propriétaire Foncier	SNCF
Aménageur foncier	Société Nationale d'Espaces Ferroviaires
Promoteur	ICF Habitat La Sablière
Nombre de niveaux	12
Surface plancher logements (approximative)	4 522
Nombre de logements (approximatif)	67
Surface plancher commerces / activités (approximative)	395
Total Surface plancher (approximative)	4 917
Equivalent m ³ de bois ou tonne de carbone	1 700
Engagement aménagement intérieur (Oui/non)	Aménagement intérieur pour la partie résidence sociale
Remarques particulières	Problématique acoustique et vibratoire (proximité voies ferrées)

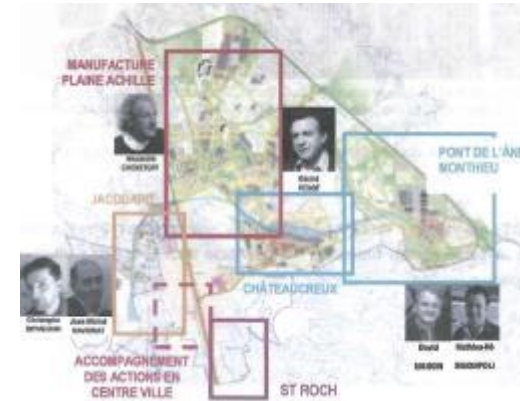
ES PACES
FERROVIAIRES





11 – SAINT ETIENNE / Ilot Soulié

Nom du site	ILOT SOULIÉ
Statut du terrain/lot (Zac, Eco quartier, terrain privé, etc.)	ZAC, écoquartier
Surface terrain	1 930 m ²
Propriétaire Foncier	Répartie entre EPORA (établissement public foncier), EPASE, Saint-Étienne Métropole pour une faible part. Une petite parcelle reste encore à acquérir.
Aménageur foncier	EPA de Saint-Étienne
Promoteur	A définir
Nombre de niveaux	10
Surface plancher logements (approximative)	2 000 m ²
Nombre de logements (approximatif)	30
Surface plancher bureaux (approximative)	1 000 m ²
Surface plancher commerces / activités (approximative)	500
Total Surface plancher (approximative)	3 500 m²
Equivalent m ³ de bois ou tonne de carbone	1 200
Relai local Adivbois	FIBRA





12 – SAINT ETIENNE / ENI Saint Etienne

Nom du site	ENI Saint-Etienne
Statut du terrain/lot (Zac, Eco quartier, terrain privé, etc.)	Zone d'enseignement supérieur et de recherche
Surface terrain	55 000 m ²
Propriétaire Foncier	France Domaine
Aménageur foncier	A définir
Promoteur	A définir
Nombre de niveaux	10
Surface plancher bureaux (approximative)	1500m ² (bureaux et salles d'enseignement)
Surface plancher commerces / activités (approximative)	1000m ² (activité de recherche et de valorisation, maison de la perception)
Total Surface plancher (approximative)	2 500m²
Equivalent m ³ de bois ou tonne de carbone	800
Relai local Adivbois	FIBRA



Positionnement de la tour au bout de l'allée piétonne du site





13 – STRASBOURG / LINGOLSHEIM

Nom du site	Quartier Europe de Lingolsheim
Statut du terrain/lot (Zac, Eco quartier, terrain privé, etc.)	terrain privé dans le périmètre du Projet de Rénovation Urbaine
Surface terrain	emprise foncière d'environ 20 ares à détacher de la parcelle principale
Propriétaire Foncier	Cus habitat (OPH de l'Eurométropole de Strasbourg)
Aménageur foncier	Cus habitat (OPH de l'Eurométropole de Strasbourg)
Promoteur	Cus habitat + SCI OPIDIA (accession)
Nombre de niveaux	9 (R+3+A au PLU)
Surface plancher logements (approximative)	3 200 m ²
Nombre de logements (approximatif)	environ 45 (selon typologie à définir)
Total Surface plancher (approximative)	3 200 m²
Equivalent m ³ de bois ou tonne de carbone	1 000
Engagement aménagement intérieur (Oui/non)	oui



14 – TOULOUSE / ZAC de la Cartoucherie



Nom du site	La Cartoucherie
Statut du terrain/lot (Zac, Eco quartier, terrain privé, etc.)	ZAC (lot 1.6/7)
Surface terrain	2422 m ²
Propriétaire Foncier	OPPIDEA
Aménageur foncier	OPPIDEA
Promoteur	Désignation prévue début décembre 2016
Nombre de niveaux	10 mini
Surface plancher logements (approximative)	8 500 m ²
Nombre de logements (approximatif)	135
Surface hôtel (approximative)	1 800 m ²
Surface plancher commerces / activités (approximative)	2 570 m ²
Total Surface plancher (approximative)	12 4870 m²
Equivalent m ³ de bois ou tonne de carbone	4 500
Informations budgétaires (éventuel)	<p>Marché local : 3 864 € HT/m² SO</p> <p>Charges foncières:</p> <p>1- logements privés : 490 €HT/m² SP</p> <p>2- logements sociaux (locatif): 200 €HT/m² SP</p> <p>3- logements sociaux (accession): 280 €HT/m² SP</p> <p>4- Commerces : 210 €HT/m² SP</p> <p>5- bureaux/hôtellerie: 230 €HT/m² SP</p>
Relai local Adivbois	MIDI-PYRENEES BOIS





15 – VILLEURBANNE / Terrain des sœurs

Nom du site	Terrain des Sœurs (commune de Villeurbanne - 69)
Statut du terrain/lot (Zac, Eco quartier, terrain privé, etc.)	Lotissement
Surface terrain	1 880 m ²
Propriétaire Foncier	SERL (en vue de sa cession à un opérateur privé)
Aménageur foncier	SERL
Promoteur	A définir
Nombre de niveaux	7
Surface hôtel (approximative)	3 970 m ²
Total Surface plancher (approximative)	3 970 m²
Equivalent m ³ de bois ou tonne de carbone	1 300
Engagement aménagement intérieur (Oui/non)	oui
Remarques particulières	130 chambres environ / Hôtel 3 * Lotissement certifié HQE Aménagement
Relai local Adivbois	FIBRA





Projets Partenaires d'ADIVbois



1 – BORDEAUX - Hyperion

Nom du site	ILOT 8.4 - HYPERION
Statut du terrain/lot (Zac, Eco quartier, terrain privé, etc.)	OIN Bordeaux-Euratlantique / ZAC Saint-Jean Belcier
Surface terrain	3700 m ²
Propriétaire Foncier	EPA Bordeaux-Euratlantique
Promoteur	EIFFAGE IMMOBILIER - WOODEUM
Nombre de niveaux	18
Surface plancher logements (approximative)	6 500 m ²
Nombre de logements (approximatif)	90
Total Surface plancher (approximative)	6 500 m²
Equivalent m ³ de bois ou tonne de carbone	2 000





2 – BORDEAUX Silva

Nom du site	PROJET SILVA - BORDEAUX
Statut du terrain/lot (Zac, Eco quartier, terrain privé, etc.)	ILOT 4,9 du BIO MIN - ZAC SAINT JEAN BELCIER
Propriétaire Foncier	EPA BORDEAUX EURATLANTIQUE
Aménageur foncier	EPA BORDEAUX EURATLANTIQUE
Promoteur	KAUFMAN & BROAD
Nombre de niveaux	18
Surface plancher logements (approximative)	17 700 à 25 000 m ²
Nombre de logements (approximatif)	184 logements
Surface plancher bureaux (approximative)	3 000 m ²
Surface plancher commerces / activités (approximative)	500 m ²
Total Surface plancher (approximative)	17 700 m²
Equivalent m ³ de bois ou tonne de carbone	6 000
Remarques particulières	Figure de proue du projet, la tour SILVA à structure primaire colombage géants en bois, compte plus de 80% de bois, et se développe sur 18 étages 56 m de haut.





3 – BORDEAUX - Métropole

Nom du site	Bordeaux Métropole
Surface terrain	6 000 m ²
Propriétaire Foncier	Aquitanis - Office public de l'habitat de Bordeaux Métropole
Promoteur	Maîtrise d'Ouvrage : Aquitanis- Office public de l'habitat de Bordeaux Métropole
Nombre de niveaux	5 et 10 niveaux (2 bâtiments)
Surface plancher logements (approximative)	4 254 m ²
Nombre de logements (approximatif)	56
Total Surface plancher (approximative)	4 254 m²
Equivalent m ³ de bois ou tonne de carbone	1 400
Remarques particulières	structure 100% bois/ventilation naturelle/isolation paille/géothermie sur pieux géothermiques Architecte : Pascal GONTIER





4 – FERNEY VOLTAIRE

Nom du site	Ferney Geneve Innovation
Statut du terrain/lot (Zac, Eco quartier, terrain privé, etc.)	ZAC
Surface terrain	3 lots sur 1 hectares
Propriétaire Foncier	Terrinnov STL
Aménageur foncier	Terrinnov STL
Promoteur	Linkcity et Bouygues
Nombre de niveaux	8
Surface plancher logements (approximative)	14 800 m ²
Nombre de logements (approximatif)	au moins 20 logements sociaux, 94 logements accessions, 100 Chambres étudiantes, et un foyer de jeunes travailleurs
Total Surface plancher (approximative)	14 800 m²
Equivalent m ³ de bois ou tonne de carbone	5 000
Remarques particulières	au moins 3 lots de construction bois (ossature bois, construction mixte) sur un site (65 hectares) ayant un réseau de chaleur innovant et Terrinnov STL.



5 – MARNE LA VALLEE – Cité Descartes

Nom du projet	Treed It
Nom du site	Champs sur Marne- Cité Descartes (77)
Statut du terrain/lot (Zac, Eco quartier, terrain privé, etc.)	Zac
Propriétaire Foncier	Epamarne
Aménageur foncier	Epamarne
Promoteur	VCF- Adim
Nombre de niveaux	11 niveaux Programme comportant bureaux, commerces, résidence étudiants sociales et privées, parking aérien.
Surface plancher logements (approximative)	Résidence bois : 4 500m ²
Nombre de logements (approximatif)	Résidence étudiants bois: 180 logements
Total Surface plancher (approximative)	surface totale du programme: 21 500 m²
Equivalent m ³ de bois ou tonne de carbone	7 200
Informations budgétaires (éventuel)	cout travaux résidence bois: hors socle béton, fondations et noyau béton; 7,4M€ h.t en TCE.
Remarques particulières	PC dépose au 4ème trimestre 2016





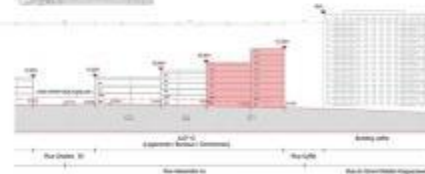
6 – GRAND NANCY / ZAC Eco Quartier NANCY GRAND COEUR

Nom du site	ECOQUARTIER NANCY GRAND CŒUR
Statut du terrain/lot (Zac, Eco quartier, terrain privé, etc.)	FONCIER CESSIBLE AMENAGEUR EN ZAC
Surface terrain	750m ²
Propriétaire Foncier	SOLOREM
Aménageur foncier	SOLOREM
Promoteur	KAUFMAN & BROAD
Nombre de niveaux	6 à 9
Surface plancher logements (approximative)	2 000 m ²
Nombre de logements (approximatif)	30
Surface plancher bureaux (approximative)	2 000 m ²
Surface plancher commerces / activités (approximative)	500 m ²
Total Surface plancher (approximative)	4 500 m²
Equivalent m ³ de bois ou tonne de carbone	1 500



Plan de situation - Service service gare - Nancy y Grand Cœur / 2008

Localisation du terrain - lot 011
Immeuble grain de hauteur bois





7 – GRENOBLE – Quartier Flaubert – Lot Z3B-1

Nom du site	Grenoble - Quartier Flaubert - Lot Z3B-1
Statut du terrain/lot (Zac, Eco quartier, terrain privé, etc.)	ZAC
Surface terrain en m ²	1 434 m ²
Propriétaire Foncier	SPL SAGES
Aménageur foncier	SPL SAGES
Promoteur	ACTIS, OPH de la région grenobloise
Nombre de niveaux	9
Surface plancher logements (approximative)	3 900 m ²
Nombre de logements (approximatif)	56 lgts locatifs sociaux
Total Surface plancher (approximative)	3 900 m²
Equivalent m ³ de bois ou tonne de carbone	1 300
Informations budgétaires (éventuel) Coût TDC TTC 5,5%	10 300 000 €
Remarques particulières	Bâtiment en structure bois, visant le label PassivHaus, ventilation double flux, matériaux biosourcés. Zone sismique 4. Terrasse habitée pour un usage collectif. Architectes : ASP architecture associé à l'atelier 17C





8 – NICE / PALAZZO MERIDIA

Nom du site	PALAZZO MERIDIA
Statut du terrain/lot (Zac, Eco quartier, terrain privé, etc.)	ZAC Eco-Vallée Plaine du Var
Surface terrain	1 400 m ²
Propriétaire Foncier	NEXITY
Aménageur foncier	EPA PLAINE DU VAR
Promoteur	NEXITY - YWOOD
Nombre de niveaux	10
Surface plancher bureaux (approximative)	7 500 m ²
Surface plancher commerces / activités (approximative)	500 m ²
Total Surface plancher (approximative)	8 000 m²
Equivalent m ³ de bois ou tonne de carbone	2 700
Remarques particulières	BEPOS Effinergie - BREAM IN USE - BDM - BBCA





9 – PARIS / GECINA

Nom du site	RESIDENCE ETUDIANTS CHARBONNEL
Statut du terrain/lot (Zac, Eco quartier, terrain privé, etc.)	TERRAIN PRIVE
Surface terrain	240 m ² (SURFACE AU SOL BATIMENT EXISTANT DEMOLI)
Propriétaire Foncier	GECINA
Aménageur foncier	A définir
Promoteur	GEC7 (OPERATEUR)
Nombre de niveaux	10 (Résidence étudiants)
Surface plancher logements (approximative)	2 397,87 m ²
Nombre de logements (approximatif)	76 CHAMBRES ETUDIANTS
Total Surface plancher (approximative)	2 397,87 m²
Equivalent m ³ de bois ou tonne de carbone	800
Engagement aménagement intérieur (Oui/non)	OUI (CHAMBRES MEUBLEES/EQUIPEES + SERVICES)





10 – RENNES

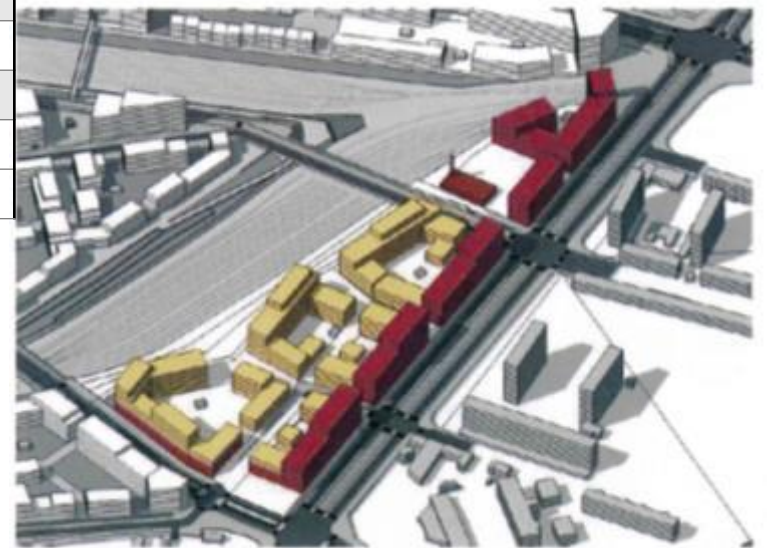
Nom du site	99, ALLEE SAINT-HELIER - 35000 RENNES
Statut du terrain/lot (Zac, Eco quartier, terrain privé, etc.)	Terrain privé sur la ZAC EuroRennes
Surface terrain	915 m ²
Propriétaire Foncier	HORIZONS BOIS
Aménageur foncier	S.O
Promoteur	HORIZONS BOIS
Nombre de niveaux	10
Surface plancher bureaux (approximative)	5100
Total Surface plancher (approximative)	5100
Equivalent m ³ de bois ou tonne de carbone	1 700
Engagement aménagement intérieur (Oui/non)	OUI
Remarques particulières	Bâtiment démonstrateur bois locaux feuillus et résineux, à énergie positive





11 – ROUEN / ZAC - Eco quartier Flaubert

Nom du site	Ecoquartier Flaubert
Statut du terrain/lot (Zac, Eco quartier, terrain privé, etc.)	ZAC
Surface terrain	2 ha
Propriétaire Foncier	Métropole Rouen Normandie
Aménageur foncier	Rouen Normandie Aménagement
Promoteur	Eiffage Immobilier
Nombre de niveaux	10
Surface plancher logements (approximative)	7 300 m ²
Nombre de logements (approximatif)	110
Surface plancher bureaux (approximative)	7 300 m ²
Total Surface plancher (approximative)	14 600 m²
Equivalent m ³ de bois ou tonne de carbone	5 000
Engagement aménagement intérieur (Oui/non)	Oui
Relai local Adivois	Prescription bois





12 – STRASBOURG – Ilot bois

Nom du site	Ilot Bois à bilan bas carbone à Strasbourg
Statut du terrain/lot (Zac, Eco quartier, terrain privé, etc.)	permis d'aménager
Surface terrain	12 550 m ²
Propriétaire Foncier	Ville de Strasbourg et Eurométropole de Strasbourg
Aménageur foncier	Ville de Strasbourg
Promoteur	Nouvel Habiat, Bouygues Immobilier, Pierres et Territoires de France Alsace/ Nouveau Logis de l'Est, 4ième promoteur en cours de désignation
Nombre de niveaux	3 à 11, en moyenne 8
Surface plancher logements (approximative)	28 200 m ²
Nombre de logements (approximatif)	420
Surface plancher commerces / activités (approximative)	1 400 m ²
Total Surface plancher (approximative)	29 600 m²
Equivalent m ³ de bois ou tonne de carbone	10 000
Informations budgétaires (éventuel)	soutien financier du PIA sur deux lots
Remarques particulières	ilot de 4 lots , BEPAS, parking silo couvrant les besoins en stationnement tout l'ilot, PAC sur nappe, comité d'experts pour accompagner l'évaluation de l'innovation et assurabilité auprès de la commune





Les prochaines étapes



Concours national ADIVbois piloté par le PUCA et Concours des territoires partenaires d'ADIVbois

20 janvier 2017 : Identification des opérateurs et de leur programmes

28 février 2017 : Lancement du concours national Adivbois-Puca
et des territoires partenaires d'Adivbois

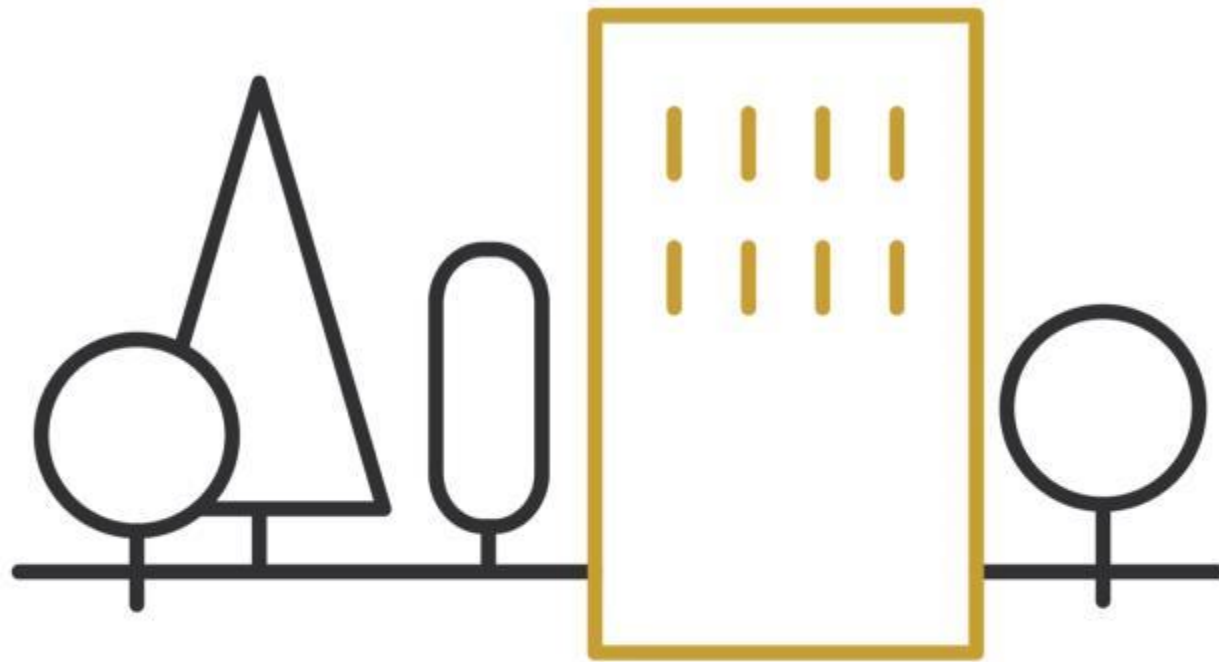
30 mai 2017 : Remise des projets

Jurys des concours des territoires partenaires
d'ADIVbois (fixés par territoire, avant le 7 septembre 2017)

7 septembre 2017 : **Jury** du concours National ADIVbois-Puca

13 septembre 2017 : **Présentation des résultats**

Accompagnement des projets en coordination avec le réseau de France Bois Région



A D I V B O I S